


<p>Sitzungsvorlage Nr. 120/2017 Sitzung: Gemeinderat Anlage(n): Lageplan Grundriss Gosse Ansicht Nord-Ost/Süd-West Ansicht Nord-West</p>	<p>Sitzung am 12.09.2017 AZ: IV-632.6/Ku 632.6:Alter Bahnhof 7/35-2017 Erstellt: 22.08.2017</p>	
--	---	---

SITZUNGSVORLAGE

- Öffentlich -

Erteilung des städtebaulichen Einvernehmens für geänderte Ausführung des am 24.09.2012 genehmigten Bauvorhabens - geänderte Ausführung der Getreideannahme mit Überdachung und Aufstellplatz für mobile Staubcontainer, Flst. Nr. 1901/10, Alter Bahnhof 7, 72184 Eutingen im Gäu

Sachverhalt:

Im Jahr 2012 wurde der Abbruch eines bestehenden Lagers mit Vordach und 2 Getreideannahmen (Gosse) sowie der Neubau einer Getreideannahme mit Überdachung und der Aufstellplatz für einen mobilen Staubcontainer genehmigt. Diese soll nun verändert ausgeführt werden.

Das Bauvorhaben befindet sich auf dem Flst. Nr. 1901/10, Alter Bahnhof 7 (siehe Lageplan).

Das Vorhaben liegt im Außenbereich und ist daher nach § 35 BauGB zu beurteilen. Gemäß § 35 (2) BauGB ist ein Vorhaben im Außenbereich zulässig, wenn ihre Ausführung oder Benutzung öffentliche Belange nicht beeinträchtigt und die Erschließung gesichert ist.

Die genehmigte Planung vom 24.09.2012 soll nun dahingehend geändert werden, dass in der Getreideannahme eine ca. 13,27 m² große Schaltzentrale errichtet wird. Zudem wird die genehmigte offene Getreideannahme geschlossen und zwei Rolltore je nach Süd-Westen sowie nach Nord-Osten eingebaut. Nördlich der Annahmegosse wird eine Schüttwand in Richtung des bestehenden Maschinenhauses/Silos errichtet.

Die Aufstellfläche für den mobilen Staubcontainer wird leicht versetzt und um etwa 0,85 m vergrößert.

Diese wird mit einem Pultdach überdacht. Anschließend wird zum Gebäude Alter Bahnhof 8 eine ca. 3,20 hohe Schüttwand errichtet (siehe beigegefügte Grundriss- und Ansichtspläne).

Durch die veränderte Ausführung der überdachten Getreideannahme und des Aufstellplatz für einen mobilen Staubcontainer werden keine öffentlichen Belange beeinträchtigt. Auch für das Orts- und Landschaftsbild ergeben sich keine weiteren Beeinträchtigungen.

Die Erschließung des Vorhabens ist gesichert.

Es wird empfohlen, das städtebauliche Einvernehmen zur veränderten Ausführung der am 24.09.2012 genehmigten Planung zu erteilen.

Beschluss:

Das städtebauliche Einvernehmen zur veränderten Ausführung des am 24.09.2012 genehmigten Bauvorhabens – Ausführung der Getreideannahme mit Überdachung und Aufstellplatz für mobile Staubcontainer, Flst. Nr. 1901/10, Alter Bahnhof 7, 72184 Eutingen im Gäu wird gemäß §§ 35 (2) i.V.m. 36 BauGB erteilt.



Kreis Freudenstadt
 Gemeinde Eutingen im Gäu
 Gemarkung Eutingen

LAGEPLAN
 Maßstab 1 : 500
 Gefertigt: 22.05.2017

F. Thiermann
VERMESSUNGSBÜRO
 Anton Schergerstr. Dipl.-Ing. (FH)
 Kerkuststraße 22
 72160 HORB a.N.
 Tel.: 07145/7105
 Fax: 07145/1041

1901
 Bahngelände

NORD

K 4712

1897

Alter Bahnhof

Weg

2140

1991
 G

1991/1
 A

1991/2
 A

1901/9

1901/10

1901/11

1901/12

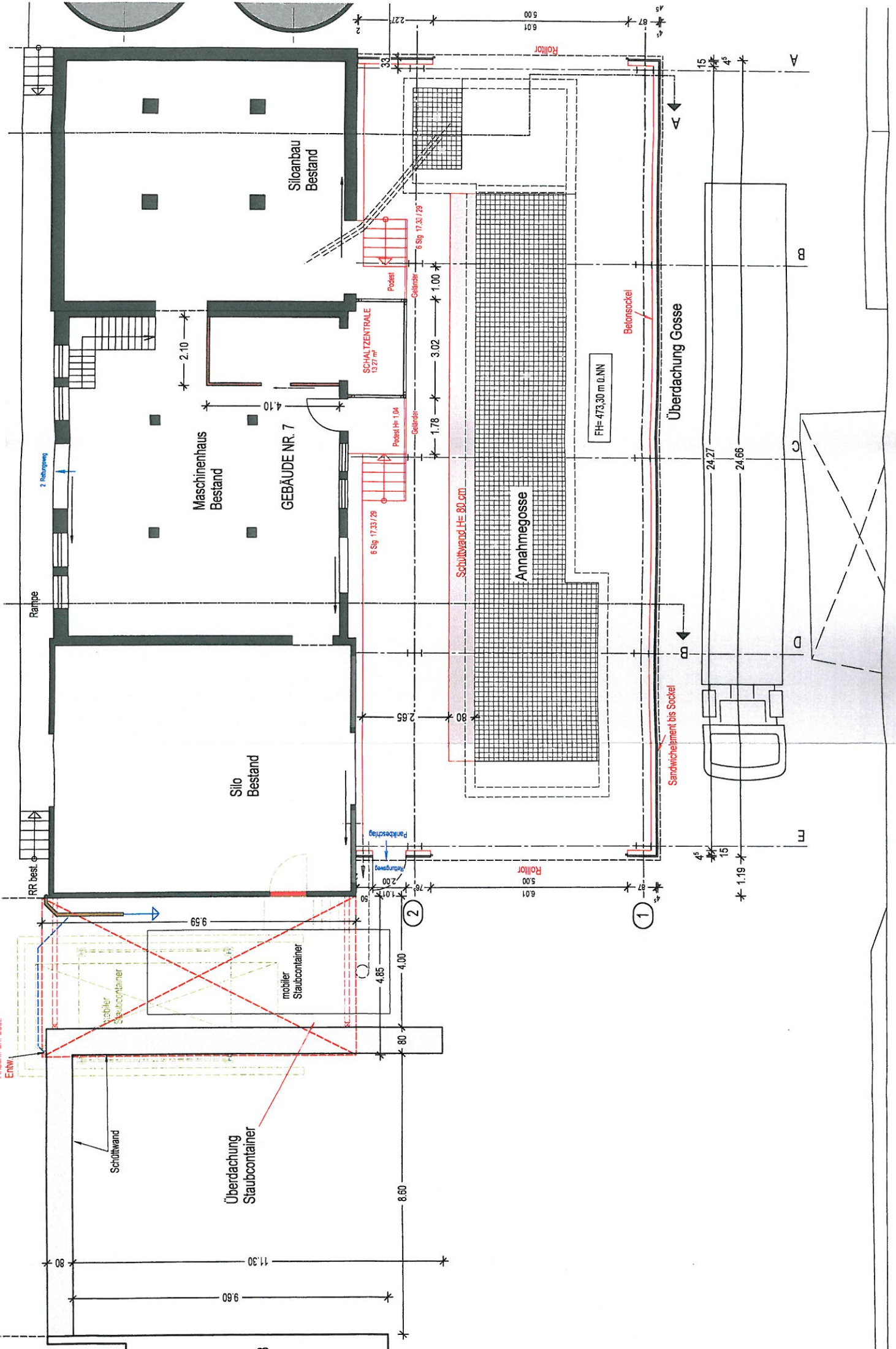
Alter Bahnhof

1901/8

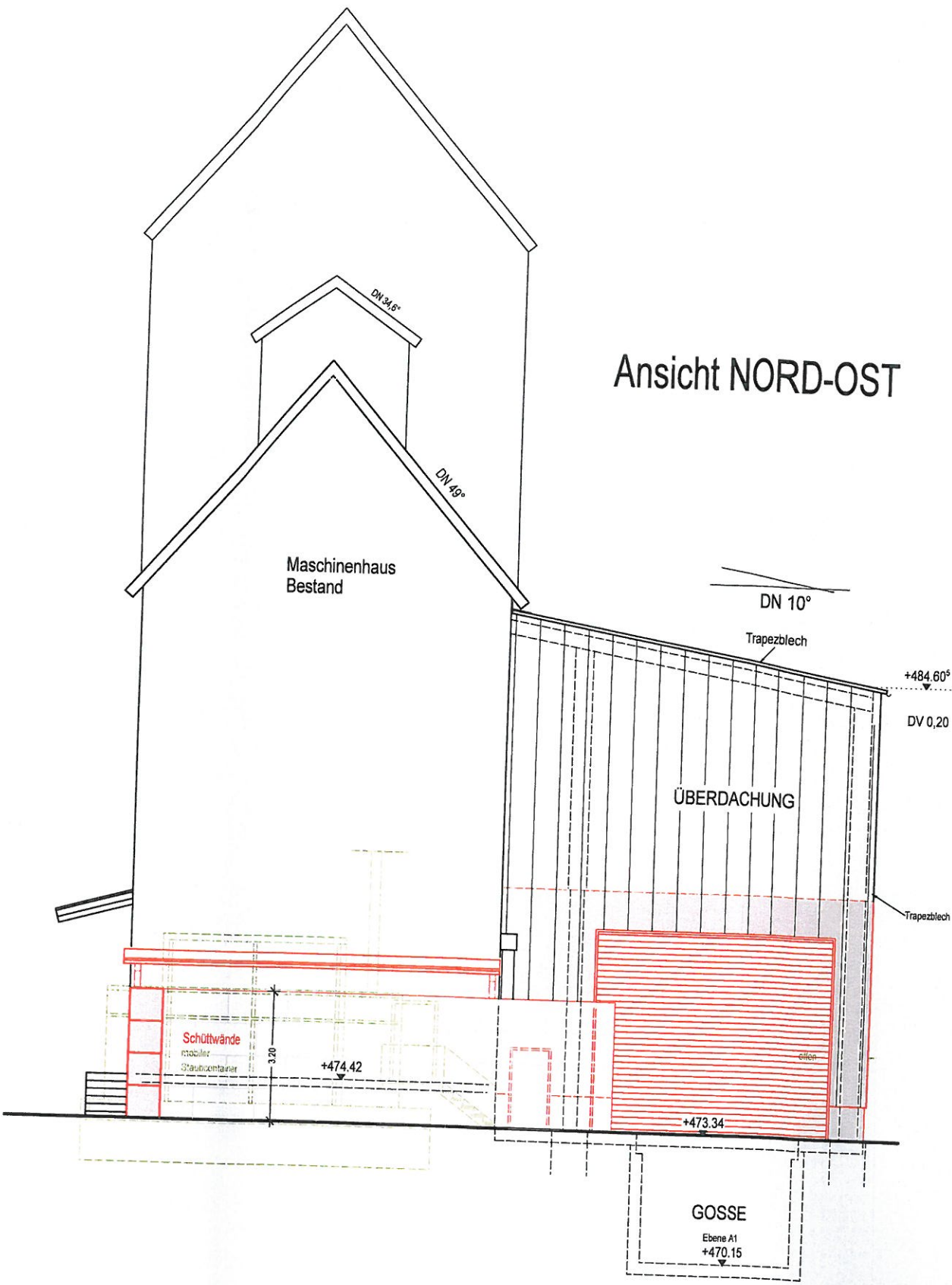
6/7

Alter Bahnhof 1901/5

1994



Ansicht NORD-OST



ANSICHT N

BAUGESUCH

BAUVORHABEN :

Veränderte Ausführung einer C
Überdachung und eines Aufstei-
Staubcontainer
BayWa AG Niederlassung Euti
Alter Bahnhof 7, Flst.Nr. 1901/
72184 Eutingen im Gäu

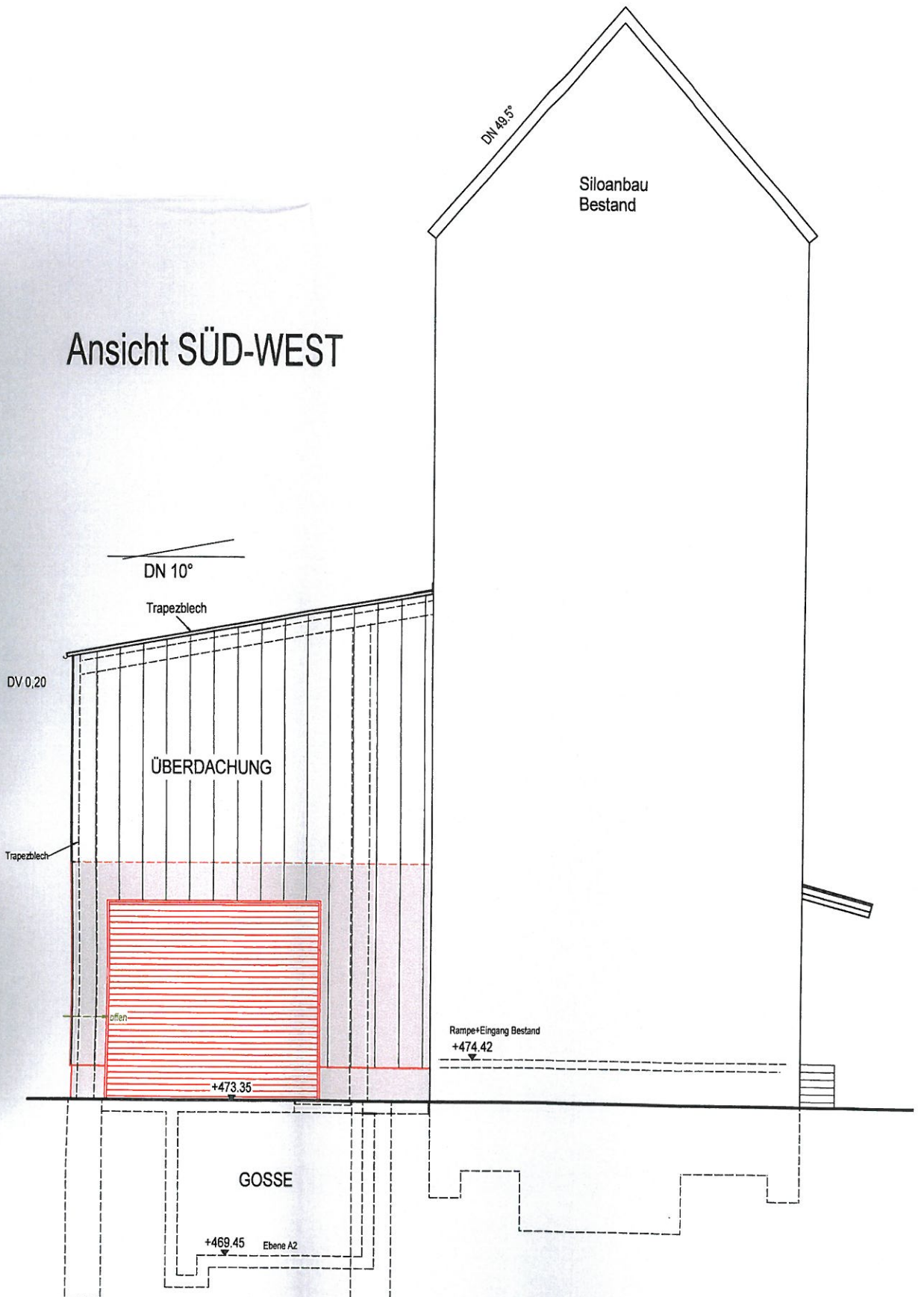
BAUHERR :

BayWa AG München
Arabellastr. 4
81925 München

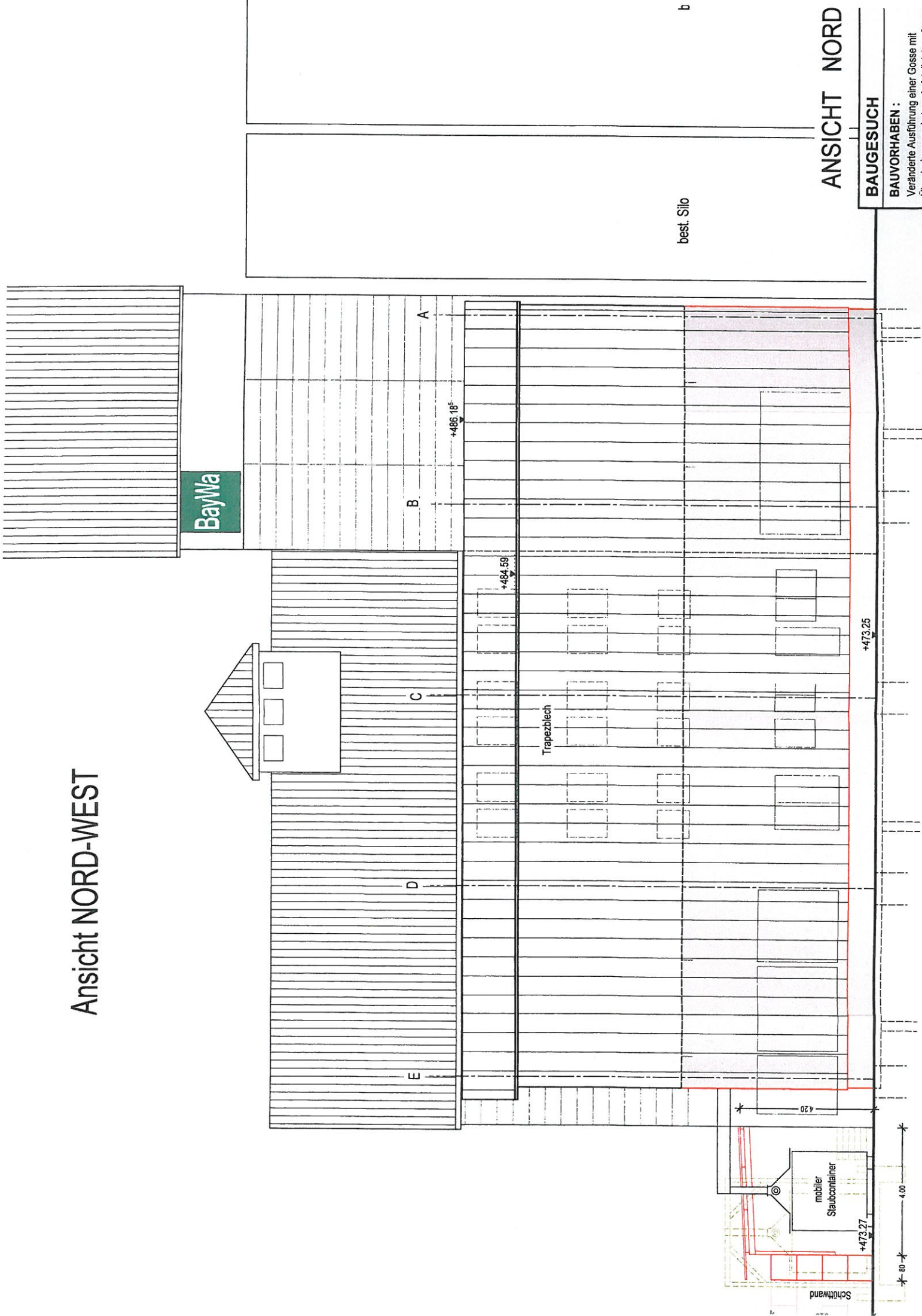


Dipl.-Ing. (FH)
B. Lehml
Ingenieurbüro für Bauwesen
Rottenburger Str. 19 72181 Starzach-I
Tel.: 07457 / 91981 Fax.: 0741

Ansicht SÜD-WEST



Ansicht NORD-WEST



BayWa

A

B

C

D

E

+486,18

+484,59

Trapezblech

best. Silo

+473,25

+473,27

Schüttwand

mobiler
Staubcontainer

4.20

4.00

80

ANSICHT NORD

BAUGESUCH

BAUVORHABEN :
Veränderte Ausführung einer Gosse mit Überdachung und eines Aufstellplatzes für mc